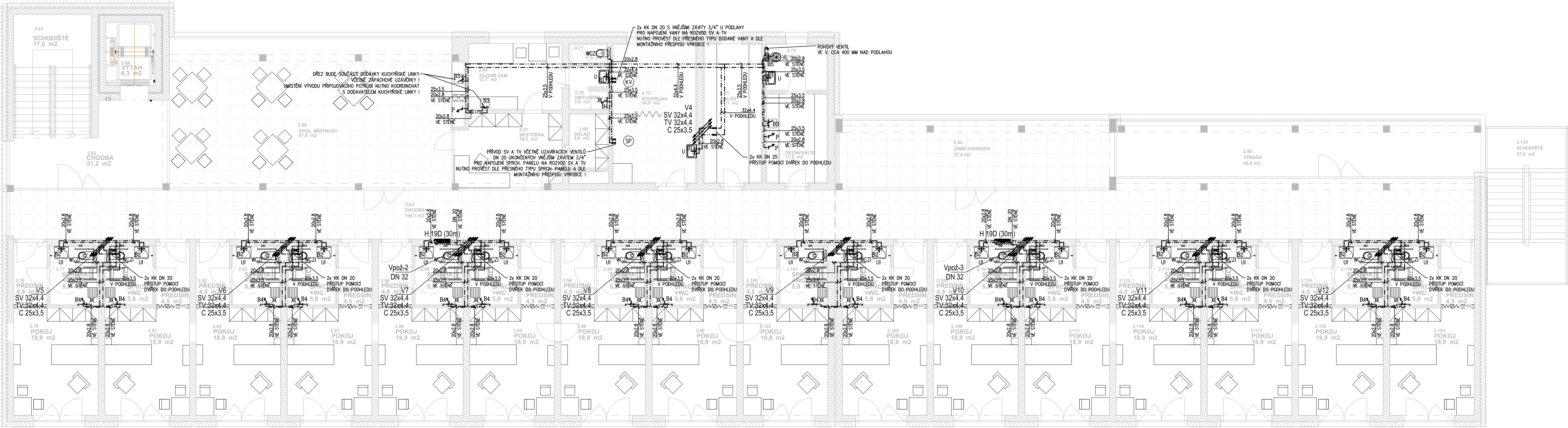


PŮDORYS 2.NP OBJEKT B - VODOVOD

M 1:75



POPIS VODOVODNÍCH ARMATUR:

OZNAČENÍ	POPIS KOMPLETU	POČET	REFERENČNÍ PŘÍKLAD
B1	UMÝVADOVÁ STOJÁNKOVÁ PÁKOVÁ SMĚŠOVACÍ BATERIE BEZ VÝPUSTI, PŘÍKRYTÍ CHROM BATERIE NÁPLNĚ POMOCÍ OHEBŮ (PANCEROVÁNÍ) HADICE S KOVOVOU SÍTKOU A ROHOVÝCH VENTILŮ – PRO TEPLOU I STUDENOU VODU (POD UMYVADLEM) PŘÍVODNÍ POTRUBÍ SV A TV – 1/2" (PPR 20x2,8mm) UKONČENÉ ROH. VENTILEM	3	POLAR-PL26 (RAF)
B2	UMYVADOVÁ STOJÁNKOVÁ PÁKOVÁ SMĚŠOVACÍ BATERIE S OTÁČNÝM OŠTÍM 170 MM, PŘÍKRYTÍ CHROM + LOKÁLNÍ LÉKÁRSKÁ OVLÁDACÍ PÁKA – RUKA (PRO INVALIDY) BATERIE NÁPLNĚ POMOCÍ OHEBŮ (PANCEROVÁNÍ) HADICE S KOVOVOU SÍTKOU A ROHOVÝCH VENTILŮ – PRO TEPLOU I STUDENOU VODU (POD UMYVADLEM) PŘÍVODNÍ POTRUBÍ SV A TV – 1/2" (PPR 20x2,8mm) UKONČENÉ ROH. VENTILEM	16	POLAR-PL15 + LÉKÁRSKÁ RUKA PL/L (RAF)
B3	STOJÁNKOVÁ SMĚŠOVACÍ DŘEZOVÁ PÁKOVÁ BATERIE S OTÁČNÝM VÝTOK, RÁMEČKEM DĚLKY 220 MM, PŘÍKRYTÍ CHROM BATERIE NÁPLNĚ POMOCÍ OHEBŮ (PANCEROVÁNÍ) HADICE S KOVOVOU SÍTKOU A ROHOVÝCH VENTILŮ – PRO TEPLOU I STUDENOU VODU (POD DŘEZEM) PŘÍVODNÍ POTRUBÍ SV A TV – 1/2" (PPR 20x2,8mm) UKONČENÉ ROH. VENTILEM DŘEZOVÁ BATERIE BUDE DOPŘESNĚNA NA STAVBĚ DLE PARAMETRŮ VYBRANÉHO TYPU DŘEZU !	3	POLAR-PL05 (RAF)
B4	NÁSTĚNNÁ SPRCHOVÁ PÁKOVÁ SMĚŠOVACÍ BATERIE ROZTĚC 150 MM, PŘÍKRYTÍ CHROM + SPRCHOVÝ KOMPLET, POTRUBÍ BĚŽÁK Ø 18 MM, DELKA 60 CM HADICE DELKY 150 CM, SPRCHOVÁ RŮŽICE, MYDELNÍK – PŘÍKRYTÍ CHROM VÝSKA OSAZENÍ BATERIE V OSTATNÍCH SPRCHOVÝCH = 1150 MM NAD ČISTOU PODLAHOU PŘÍVODNÍ POTRUBÍ SV A TV – 1/2" (PPR 20x2,8mm) UKONČENÉ ROH. VENTILEM	17	POLAR-PL80B + SK 505 (RAF)
B5	NÁSTĚNNÁ PÁKOVÁ SMĚŠOVACÍ BATERIE (NAD VÝLEVKU) S VÝTOKOVÝM OTOČNÝM RÁMEČKEM DELKY 300 MM ROZTĚC 150 MM, PŘÍKRYTÍ CHROM PŘÍVODNÍ POTRUBÍ SV A TV – 1/2" (PPR 20x2,8mm) UKONČENÉ BATERIE + PŘÍVODNÍ POTRUBÍ SV – 1/2" (PPR 20x2,8mm) UKONČENÉ ROH. VENT. (NAPOUŠTĚNÍ NADŘEŽKY)	1	POLAR-PL04B (RAF)
P	PRAČKOVÝ VENTIL DN 15 S 3/4" VNĚJŠÍM ZÁVÍTEM SE ZAVZDUŠŇOVÁNEM A ZPĚTNOU KLAPKOU – DLE ČSN EN 1717 PRO PŘÍPOJENÍ PRAČEK A MÝČEK	3	

IZOLACE NOVÝCH VODOVODNÍCH ROZVODŮ

VEŠKERÉ ROZVODY VODY BUDOU IZOLOVÁNY TEPELNOU IZOLACÍ V TĚLOVÝCH DÍLEH DLE DIMENZÍ POTRUBÍ

ROZVOD SV A POŽ VE STĚNĚ, PODLAŽE, INSTALACNÍ ŠACHTĚ ČI POD STROPEM

VEŠKERÉ ROZVODY SV A POŽ BUDOU IZOLOVÁNY TEP. IZOLACÍ NAPŘ. MIRELON PRO TL. 6 MM U VĚTŠÍCH DN TL. 9 MM

ROZVOD TUV A C VE STĚNĚ, PODLAŽE, INSTALACNÍ ŠACHTĚ ČI POD STROPEM

PP3 20x2,8 TL IZOLACE 20 MM (IZOLACE V PE NAVLEČECH)
PP3 25x3,5 TL IZOLACE 30 MM (IZOLACE V PE NAVLEČECH)
PP3 32x4,4 TL IZOLACE 40 MM (IZOLACE Z MINERÁLNÍ VLNÝ S AL FOLI)
PP3 40x5,5 TL IZOLACE 50 MM (IZOLACE Z MINERÁLNÍ VLNÝ S AL FOLI)
PP3 50x6,6 TL IZOLACE 50 MM (IZOLACE Z MINERÁLNÍ VLNÝ S AL FOLI)
PP3 63x8,6 TL IZOLACE 50 MM (IZOLACE Z MINERÁLNÍ VLNÝ S AL FOLI)
PP3 75x10,3 TL IZOLACE 50 MM (IZOLACE Z MINERÁLNÍ VLNÝ S AL FOLI)

TĚLOVÝCH IZOLACÍ TUV A C BYLY STANOVY EN OPTIMIZAČNÍM VÝPOČTEM

DLE VÝHLÁŠKY č. 193/2007 Sb.

SOUDNITEL TEPELNÉ VODIVOSTI LAMBDA POUŽITÉ TEPELNÉ IZOLACE MUSÍ BÝT

ROVNÝ NEBO ROVNĚJŠÍ 0,040 W/m.K

IZOLACE V MÍSTĚCH PROSTUPŮ POŽÁRNĚ DĚLÍCÍ KONSTRUKCI MUSÍ BÝT NEHOŘLAVÁ,

TJ. TŘÍDY REAKCE NA OHĚN A1 NEBO A2 A S PŘESAHEM MIN. 500 MM NA OBE STRANY KONSTRUKCE

(KV)

KOUPACÍ VANA – ZVEDÁNÍ A SPOJENÍ VANY ZAISTĚNO ELEKTROMECHANICKÝM POHONEM,
ZVEDACÍ JEDNOTKA ZE ŽÁROVĚ PODROVNOVÉ OCELI A UMĚLÝCH HMOT
KORPUS VANY Z HLADKÉHO POLYESTERU ZE SLEHÉHO SKLOMINERÁLEM
VÝŠKOVÉ NASTAVITELNÁ VANA TYPU NAPŘ. PRIMO S PANELEM P200, VČETNĚ ZVEDÁKU – KOMPLETNÍ SYSTÉM (ARJO)
VANU NAPLŇNĚ NA ROZVOD SV A TV DLE TECHNICKÉHO PŘEDPISU VÝROBCE

PŘÍPOJNÝ VÝKRYTÍ SV A TV PRO NÁPLNĚ VANY MUSÍ BÝT PŘÍKRYTÍ DLE INSTALACNÍHO PŘEDPISU VÝROBCE !

(SP)

SPRCHOVACÍ PANEĚL S NÁDRŽKOU VČETNĚ NEREZOVÝCH SPLACHOVACÍ MÍSY

A SPRCHOVÝCH PANEĚL – KOMPLETNÍ NÁSTĚNNÁ JEDNOTKA (ARJO)

ODPADOVÝ PANEĚL – NEREZOVÁ SE SPLACHOVÁNÍM (ARJO)

SPRCHOVÉ LŮŽKO – CONCERTO – HYDRAULICKÉ VÝŠKOVÉ STAVITELNÉ (ARJO)

PRO SPRCH. PANEĚL BUDE PŘÍKRYTÍ PŘÍVOD SV A TV VČETNĚ

UZAVÍRAČÍCH VENTILŮ UKONČENÝCH VNĚJŠÍM ZÁVÍTEM 3/4"

SPECIFIKACE A INSTALACNÍ PODKLAD VIZ PŘÍLOHA TECHNICKÉ ZPRÁVY

LEGENDA:

- NOVÝ ROZVOD STUDENÉ PITNÉ VODY VČETNĚ IZOLACE
MATERIÁL ROZVODU PPR (POTRUBÍ S3.2 – PN 16)
IZOLACE Z PĚNOVÉHO POLYETYLENU
- NOVÝ ROZVOD TEPLÉ UŽITKOVÉ VODY VČETNĚ IZOLACE
MATERIÁL ROZVODU PPR (POTRUBÍ S3.2 – PN 16)
IZOLACE Z PĚNOVÉHO POLYETYLENU
- NOVÝ ROZVOD CÍRKULACE TEPLÉ UŽITKOVÉ VODY VČETNĚ IZOLACE
MATERIÁL ROZVODU PPR (POTRUBÍ S3.2 – PN 16)
IZOLACE Z PĚNOVÉHO POLYETYLENU
- NOVÝ ROZVOD POŽÁRNÍ VODY VČETNĚ IZOLACE
MATERIÁL ROZVODU POZNK. OCEL
IZOLACE Z PĚNOVÉHO POLYETYLENU
- UZAVÍRAČÍ ARMATURA NA NOVÉM VODOVODNÍM POTRUBÍ (KULOVÝ KOHOVIT V DN DLE DN POTRUBÍ)
- REGULAČNÍ ARMATURA NA NOVÉM VODOVODNÍM POTRUBÍ (VÝVAŽOVACÍ VENTIL NA CÍRKULACI TV)
- ZPĚTNÁ ARMATURA NA VODOVODNÍM POTRUBÍ (ZPĚTNÁ KLAPKA, ZPĚTNÝ VENTIL)
- VÝPOUŠTĚNÍ

H XXD (YYM)

NOVÝ POŽÁRNÍ HYDRANTOVÝ SYSTÉM TYPU: H 150 NEBO H 250

S TVAROVÉ STALOU HADICI DELKY 20 (30) M, VNITŘNÍ PRŮMĚR HADICE 19(25) MM

SYSTÉM S INSTALACÍ DO STĚNY, VELIKOST SKŘÍNE 699x699x182(262) MM,

VÝŠKA STŘEDU SKŘÍNE 1300 MM NAD PODLAHOU

NOVÉ STUPAJNÍ, PŘÍCHOZÍ RESP. KLESAJÍCÍ VEDENÍ VODY

SV – STUDENÁ PITNÁ VODA

TV – TEPLÁ VODA

C – CÍRKULACE TV

NOVÉ STUPAJNÍ, PŘÍCHOZÍ RESP. KLESAJÍCÍ VEDENÍ VODY

POŽ – POŽÁRNÍ VODA

POZNÁMKA

PŘI PROVÁDĚNÍ NOVÉHO VODOVODU MUSÍ BÝT DOODRŽENY VEŠKERÉ PLATNÉ NORMY
ČSN 73 60 05 (PROSTOROVÉ USPOŘÁDÁNÍ SÍTI TECHNICKÉHO VÝBAVENÍ)
ČSN 75 54 09 (VNITŘNÍ VODOVODY)
ČSN 75 54 11 (VODOVODNÍ PŘÍPOJKY)

A VEŠKERÉ SOUVISEJÍCÍ NORMY

TATO DOKUMENTACE NEBSAHUJE DETAILNÍ ŘEŠENÍ KONSTRUKCÍ,
JEDNOTLIVÝCH STAVEBNÍCH PRVKŮ A TECHNOLOGICKÝCH POSTUPŮ.
PRO TENTO ÚČEL JE NUTNO PŘED ZAPOČETÍM JEDNOTLIVÝCH PRACÍ
ZPRACOVAT DÍLENSKOU DOKUMENTACI !

stupeň dokumentace:		DOKUMENTACE PRO STAVEBNÍ POVOLENÍ A PROVEDENÍ STAVBY		
část dokumentace:		D.1 DOKUMENTACE STAVEBNÍHO NEBO INŽENÝRSKÉHO OBJEKTU		
D.1.4		TECHNIKA PROSTŘEDÍ STAVBY		
D.1.4.1		VODOVOD, KANALIZACE		
Hlavní architekt ateliéru:		Hlavní inženýr projektu:	zodpovědný projektant:	projektant:
Ing. arch. Pavel LEJSEK		Ing. Martin LIŠKA	Ing. Jan ČESAL	Ing. Jan ČESAL
stavebník:	Město Horažďovice, Mírové náměstí č.p.1, 341 01 Horažďovice			
místo stavby:	posuzemek č. 1153/9, 1153/4, 2706/4, 2660/7, 2660/25, 2660/26, 2660/27, 2660/33 a st. 1067 v k. ú. Horažďovice			
název akce:				
DOMOV PRO SENIORY HORAŽĐOVICE				
datum:				ČERVEN 2017
stavební PD:				DPS
časová záloha:				15/15/DPS
architektní číslo:				02/16/DPS
archiv. PC:				0046_0416_P04DPSV1_Z1
mřížka:				č. výkresu:
výkres:				
PŮDORYS 2.NP OBJEKT B - VODOVOD				
				1:75 D.1.4.1.15